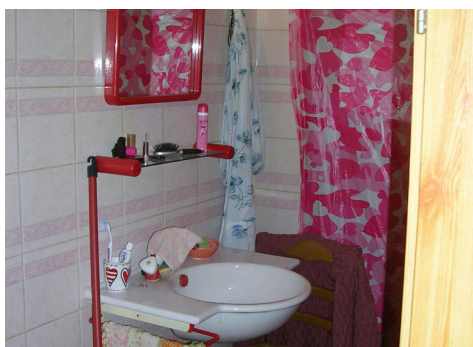
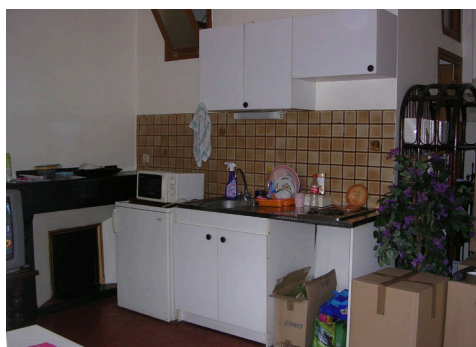


Narbonne 11100

Offre de : **LOCATION**

385 €

Dossier n° L-2025-001



SURFACES

Surface habitable **25 m²**

INFORMATIONS

Loyer CC **385 €**

30 € de charges (previsionnelles mensuelles
avec regularisation annuelle).

Honoraires TTC à charge du **200,00 €**

locataire

dont état des lieux 75.00 €.

Meublé **Oui**

CARACTÉRISTIQUES

Année de construction **1948**

Etage **2**

Nombre de pièces **1**

Nombre de salles d'eau **1**

Nombre de wc **1**

Cuisine **Kitchenette - semi-équipée**

Assainissement **Tout à l'égout**

Chauffages **Radiateur-gaz de ville-central**

DESCRIPTION

Narbonne, place Thérèse Leon Blum, appartement T1 au 2ème étage sans ascenseur.

La surface habitable sort à 25 m² en loi Carrez. L'espace intérieur comporte une pièce principal avec un coin cuisine semi-équipé, une salle d'eau et WC.

La tranquillité des occupants est garantie par le double vitrage. Interphone, chauffage central gaz de ville. Proximité gare et centre-ville.

Libre au 1er mars 2025.

Loyer : 355 €

Charges : 30 €

Dépôt de garantie : 355 €

honoraires TTC à la charge du locataire
275€



DPE en cours

DPE ANCIENNE VERSION