

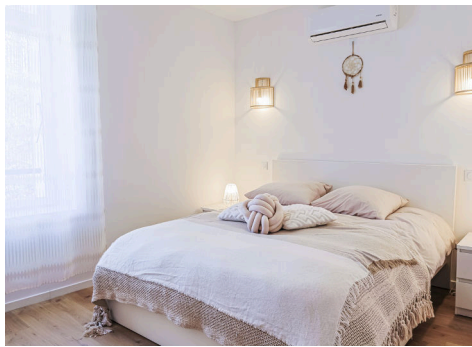
Maison familial

La Palme 11480

Offre de : **VENTE**

275 600 €

Mandat n° 17



SURFACES

Surface habitable	84.52 m²
Surface terrain	69 m²
Surface carrez	97.72 m²
Surface séjour	30.95 m²
Cuisine-salon (rdc)	31 m²
Buanderie (rdc)	2.34 m²
Placard (rdc)	3.73 m²
Chambre-dressing (étage 1)	17.39 m²
Couloir (étage 1)	7.27 m²
Wc (étage 1)	1.21 m²
Salle d'eau (étage 1)	6.15 m²
Chambre (étage 2)	15.48 m²
Placard (étage 2)	9.54 m²

SECTEUR

Vue **Pas de vis a vis**

CARACTÉRISTIQUES

Nombre de pièces	3
Nombre de chambres	2
Nombre de salles d'eau	1
Nombre de wc	1
Cuisine	Américaine - équipée
Nb terrasses	1
Assainissement	Tout à l'égout
Chauffages	Air-climatisation-individuel

INFORMATIONS

Prix de vente	275 600 €
<small>Honoraires à la charge du vendeur.</small>	
Taxe foncière	588 €
Bien soumis à copropriété	Non
Charges mensuelles	0 €

DESCRIPTION

Située dans une paisible impasse à La Palme, cette charmante maison aux volets bleus se trouve entre Narbonne et Perpignan, et à 5 minutes de la mer.

Cette charmante maison de village mitoyenne a été entièrement rénovée en 2023. Pour votre commodité, un vaste parking gratuit est disponible à seulement 20 mètres de la maison.

- La maison dispose d'une cour privative de 21m2 avec terrasse en lames de bois, posée en mai 2024.
 - RDC : Salon/cuisine de 31m2 avec sol en travertin en opus, buanderie de 3m2 et un placard de rangement de 5m².
 - R+1 : parquet flottant, 1 chambre de 18m2 avec dressing, grande salle d'eau de 7m2 avec double vasque et une douche de 2m40, W.C. séparé.
 - R+2 : parquet flottant, 1 chambre de 19m2 lumineuse avec 2 vélux comprenant bureaux et un grand placard de rangement de 10m².
 - Autres équipements : WIFI fibre, VMC, climatisation réversible, chauffage électrique, caméra de surveillance Arlo.
- Taxe foncière de 588€, pas de charges de copropriété.

Que vous cherchiez une résidence principale ou secondaire, cette demeure dans ce pittoresque village répondra à vos attentes.

