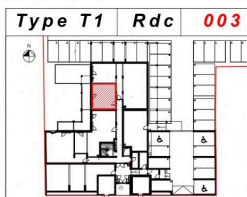


L'emplacement des gaines, soffites éventuelles est susceptible de modification pour des raisons techniques.
 Les éventuels éléments d'équipements relatifs au chauffage ne sont pas indiqués.
 La surface habitable et la surface des annexes peuvent varier de 5% en fonction des techniques de construction choisies.

DC Architecture SARL
 100, rue de la République - 81100 Narbonne
 Tél. : 04 68 39 12 73



Surfaces habitables

Séjour-cuisine-Chambre	25.30 m ²
Salle d'eau	5.75 m ²
Total habitable	31.05 m²
Loggia	12.20 m ²

PLAN PRECOMMERCIALISATION-24/01/2024



Résidence Bellevue 21 Boulevard Marcel
 Sembat - 11100 Narbonne
04 68 39 12 73
 contact@a-vous-immobilier.fr

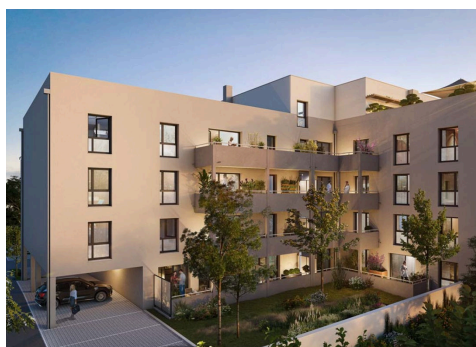
Grand studio neuf

Narbonne 11100

Offre de : **PROG. NEUF**

93 192 €

Dossier n° N2024-001



SURFACES

Surface habitable	31.05 m²
Séjour-cuisine-chambre	25.30 m²
Salle d'eau	5.75 m²
Loggia	12.20 m²

CARACTÉRISTIQUES

Année de construction	2026
Nombre de pièces	1
Nombre de salles d'eau	1
Cuisine	Américaine - équipée
Chauffages	Radiateur-électrique-collectif

DESCRIPTION

Dans la commune de Narbonne, investir dans un logement avec un studio. Dans un programme neuf dont la construction s'achèvera en 2026. Si vous êtes en quête d'un premier logement à acheter, cet appartement de type studio a de bonnes chances de vous convenir.

SECTEUR

Vue	Pas de vis a vis
Exposition	Ouest

INFORMATIONS

Prix de vente	93 192 €
Bien soumis à copropriété	Oui
Charges mensuelles	56 €

Copropriété de 44 lots, charges /an : 672 €

La superficie intérieure est d'environ 31.05m².

Studio compte une espace séjour-cuisine-chambre de 25,30 m², une grande loggia de 12 m², et une salle d'eau.

Vous assure une consommation énergétique réduite grâce aux normes du label de bâtiment à basse consommation qui garantit une forte isolation thermique.

PRIX de PROMOTEUR.
Prêt à taux 0%.
TVA réduite.



DPE en cours

DPE ANCIENNE VERSION

A VOUS IMMOBILIER SAS, SIRET : 94841477600013,
 Capital de 2000 €, Garant : ALLIANZ IARD | RCS :
 Narbonne B 948 414 776
 Carte professionnelle N° CPI11022023000000011
 délivrée par CCI de Aude le 12/07/2023, Montant
 garanti de 600000 €.