

L'emplacement des gaines, sertiss éventuelles est susceptible de modification pour des raisons techniques. Les éventuels éléments d'équipements relatifs au chauffage ne sont pas indiqués. La surface habitable et la surface des annexes peuvent varier de 5% en fonction des techniques de construction choisies.

VIA AUDEA



URBAT Résidence l'oxygène- 1401 Avenue du Mondial 1998 34000 Montpellier cedex 02

DC Architecture SARL

Type T2 R+1 A101



Surfaces habitables

Séjour-cuisine	18.30 m²
Chambre	11.40 m²
Salle d'eau	5.95 m²
Total habitable	35.65 m²
Loggia	6.65 m²

PLAN PRECOMMERCIALISATION-24/01/2024



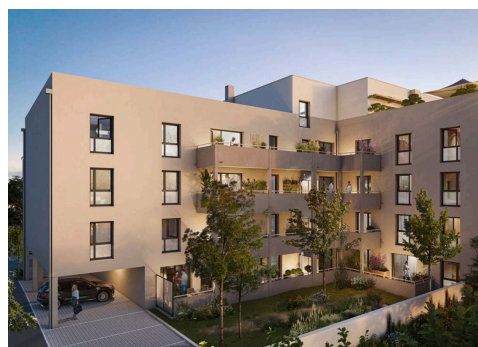
Résidence Bellevue 21 Boulevard Marcel Sembat - 11100 Narbonne
04 68 39 12 73
contact@a-vous-immobilier.fr

Appartement T2. Résidence "VIA AUDEA" Narbonne 11100

Offre de : **PROG. NEUF**

129 677 €

Dossier n° N2024-002



SURFACES

Surface habitable	35.65 m²
Surface carrez	35.65 m²
Séjour-cuisine	18.30 m²
Chambre	11.40 m²
Salle d'eau	5.95 m²
Loggia	6.65 m²

SECTEUR

Vue **Pas de vis a vis**
Exposition **Nord**

Copropriété de 44 lots, charges / an : 0 €

CARACTÉRISTIQUES

Année de construction	2026
Etage	1
Nombre de pièces	2
Nombre de chambres	1
Nombre de salles d'eau	1
Cuisine	Américaine
Parking extérieur	1

INFORMATIONS

Prix de vente	129 677 €
Bien soumis à copropriété	Oui
Charges mensuelles	0 €

DESCRIPTION

Trouvez un bien immobilier dans lequel investir avec cet appartement T2 sur la commune de Narbonne.

Dans un immeuble neuf de standing prévu pour 2026. Si vous cherchez à réaliser votre premier achat immobilier, n'hésitez pas à visiter cet appartement.

Cette propriété totalisant 35.65 m² est composée d'une séjour-cuisine de 18.3m², d'une chambre de 11,40 m², une loggia de 6.65 m² et une salle d'eau.

S'assortit d'une consommation d'énergie réduite, ayant reçu le label BBC. Il s'agit d'une habitation au 1e niveau dans un immeuble sur 4 étages.

Le bâtiment a un ascenseur. Elle donne accès à un parking privatif.

PRIX de promoteur.
Prêt à taux 0%
TVA réduite.

A VOUS IMMOBILIER SAS, SIRET : 94841477600013,
Capital de 2000 €, Garant : ALLIANZ IARD | RCS :
Narbonne B 948 414 776

Carte professionnelle N° CPI11022023000000011
délivrée par CCI de Aude le 12/07/2023, Montant
garanti de 600000 €.



DPE ANCIENNE VERSION

DPE en cours